

## FASEFODRINGSKONCEPTER

Tørfodringsystemer til søer, små- og slagtegrise



MULTICONTROLLER



ÉN KNAP STYRER  
HELE RÆKKEN

- Flere løsninger:  
**COLOR FEED SINGLE**  
**COLOR FEED GROUP**  
**AUTO FEED CURVE**  
**AUTO FEED SECTION**
- Systemet sikrer højere tilvækst og lavere foderforbrug, da foderet bruges optimalt.
- Bedre dyrevelfærd
- Reducere smågrisedødeligheden
- Reducerer risikoen for feber
- Forbundet til Funki MultiController

# | COLOR FEED |

## Fasefodring på stiniveau

### COLOR FEED SINGLE

#### Fasefodring på stiniveau

- Regulerer fodertypen individuelt for hver sti
- På hver Master Valve ventil er der monteret en kontakt, til manuel styring af hvilket foder der skal bruges
- Hvis den røde ventil er åben, vil dispenseren kun fylde med foderblanding 1 - **RØD**



COLOR FEED SINGLE: Fasefodringsventil i smågrisestald



COLOR FEED SINGLE: Fasefodringsventil i farestald

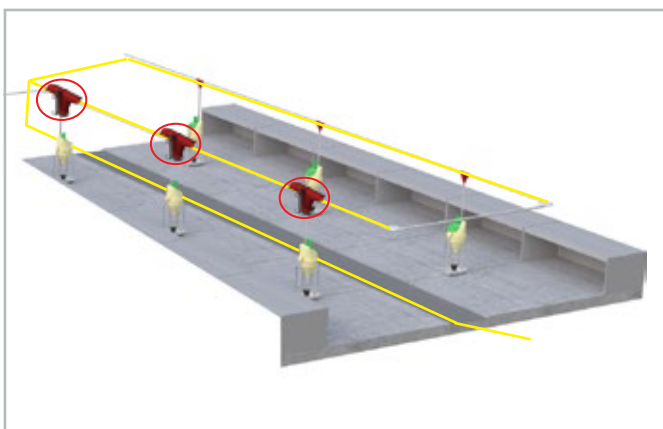
#### FODERBLANDING MULIGHEDER MED COLOR FEED

FODER	BLANDING AF 2
6	0
5	1
4	2
3	3
2	4

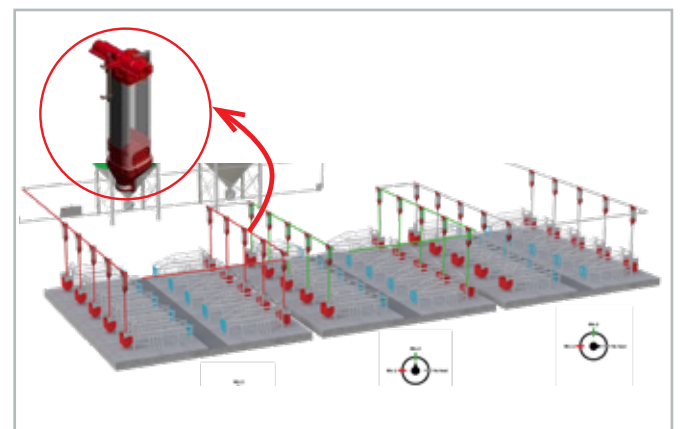
### COLOR FEED GROUP

#### Fasefodring for hver sektion

- Regulerer fodertypen for hver sektion
- I hver række bliver en luftkontakt monteret, typisk enten lige uden for sektionen eller rækken, så man manuelt kan styre, hvilket foder der skal bruges
- Hvis den "gule" ventil er åben, vil beholderen kun fylde med mix 2 - **GUL**.



COLOR FEED GROUP: Fasefodringsventil i smågrisestald



COLOR FEED GROUP: Fasefodringsventil i farestald

# | AUTO FEED |

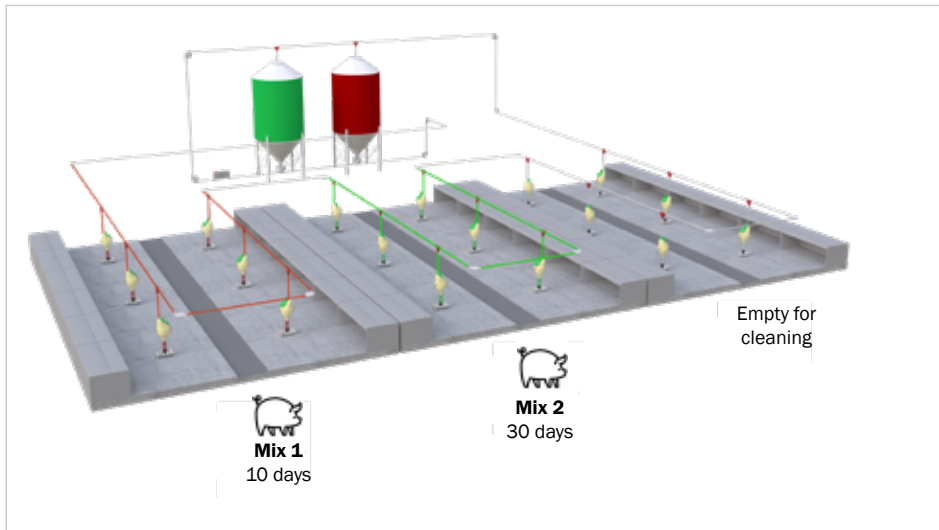
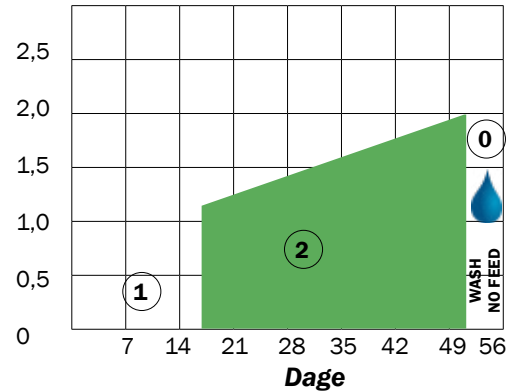
## Fasefodring efter foderkurver

### AUTO FEED CURVE

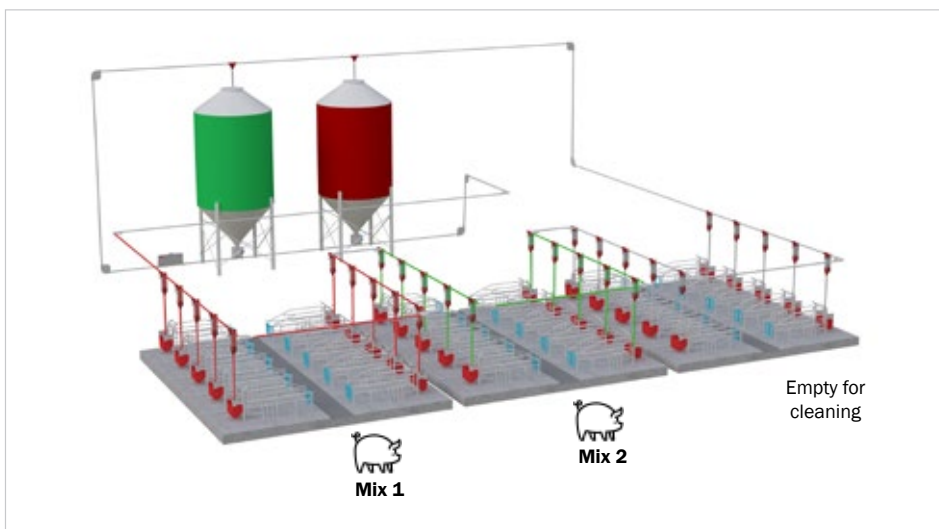
#### Fasefodring efter foderkurve

- Kør automatisk op til 4 forskellige fodertyper i ét kredsløbssystem. F.eks. 4 fodertyper og 3 blandinger.
- For hver række eller sektion kan der monteres 2 magnetventiler (en til åbning og en til udblæsning). De kan enten monteres centralt eller lige uden for hvert sted. Funki Dry/Sow Multi kan køre op til 32 grupper pr. fodringssystem.
- I MultiController-softwaren er hver gruppe defineret med en foderkurve. Denne kurve bestemmer dagligt, om stien skal modtage fodertype 1 - 7.

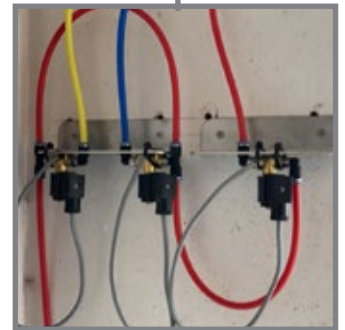
Fordermængde, kg



**AUTO FEED CURVE: Fasefodring i smågrisestald**



**AUTO FEED CURVE: Fasefodring i farestald**



Automatisk åbne- og lukke-  
magnetventil til hver sektion  
pr. fodermix

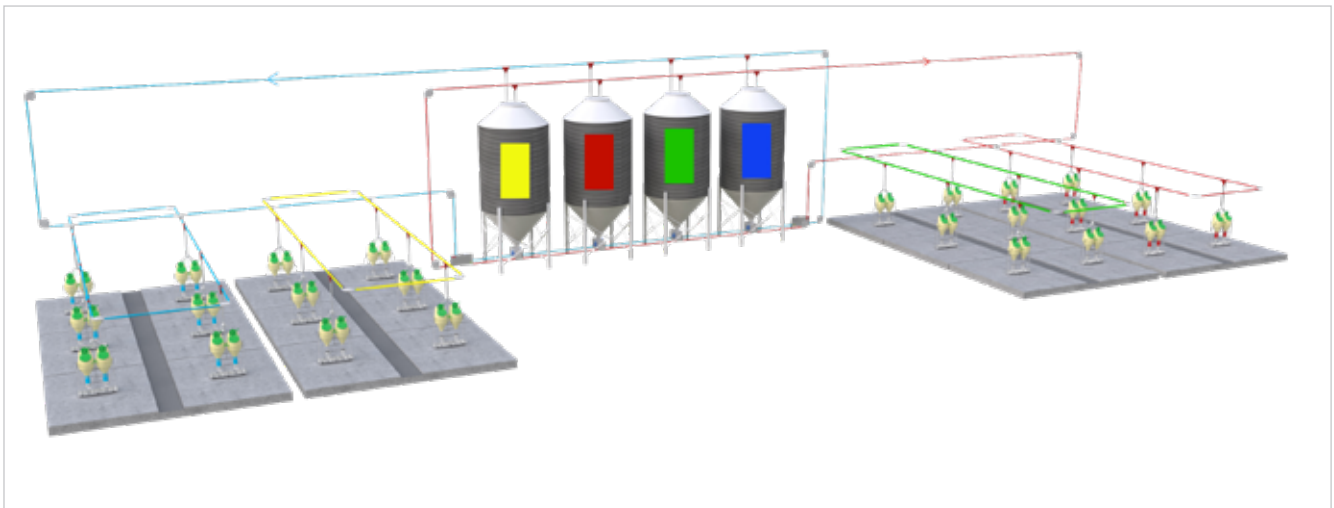
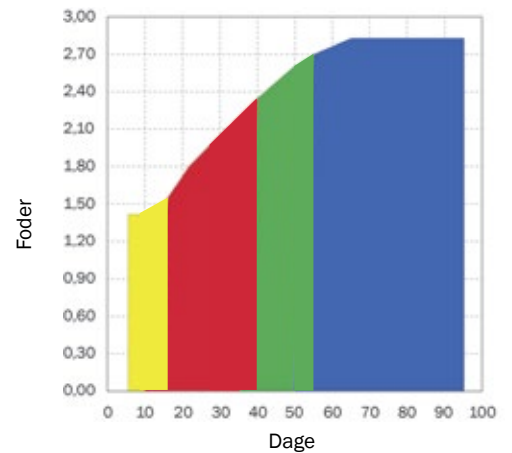
# | AUTO FEED |

Flere pøttegrise pr. kuld

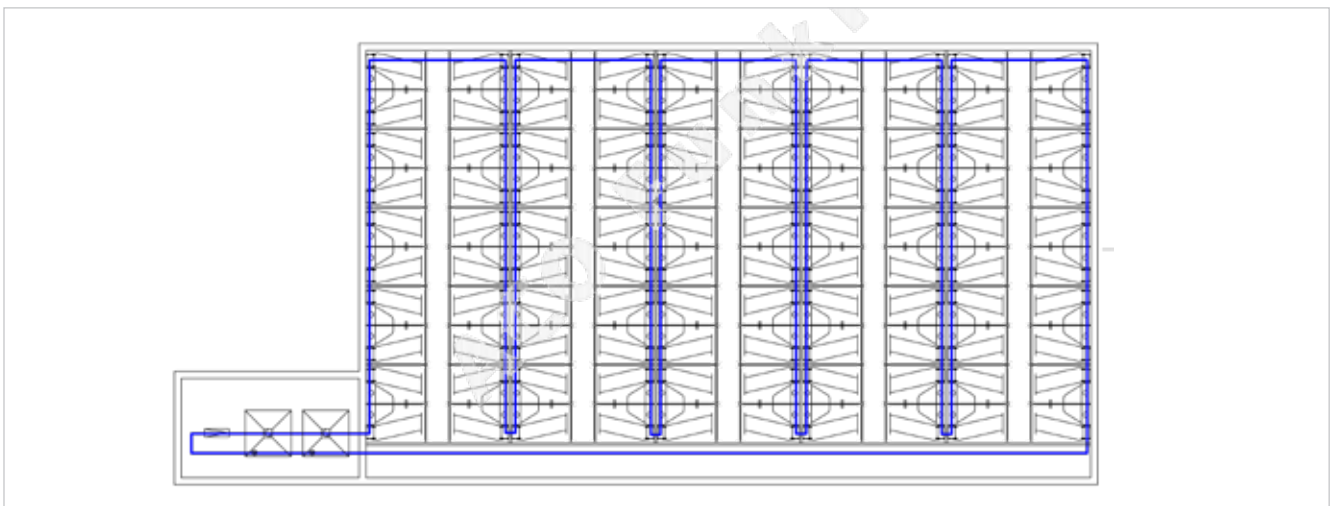
## AUTO FEED SECTION

### Fleksibel kontrolenhed til tørfodring

- Funki Dry/Sow Multi Section er en flexibel tørfodrings kontrolenhed, som er meget nem at betjene.
- Systemet kan tilpasses til de respektive kunders behov og ønsker.
- Funki Sow Multi Section kan laves til både fasefodring og step-fasefodring.
- Step-fasefodring vil blande foder fra 2 siloer med frekvenstyret hastighedskontrol. Der er en retur-silo til hver sektion.



**AUTO FEED SECTION: Fasefodringsventil i smågriseald**



**AUTO FEED SECTION: Fasefodringsventil i farestald**

Der tages forbehold for ændringer og trykfejl.

B-1062-DK