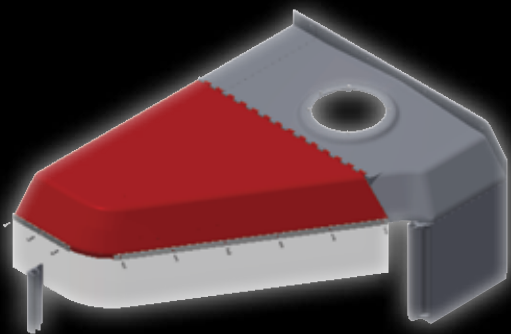




GARDINER TIL KLIMAHULE

Bedre forhold for pattegrise



- +0,5 kg ved fravæning
- +2°C i smågrisehule
- Lavere energiforbrug
- Lavere CO₂-udledning
- Energibesparelse på næsten 400 DKK om året pr. klimahule
- Tilbagebetalingstiden er mindre end 6 måneder
- Endnu bedre varmfordeling i smågrisehulen og ingen træk

I GARDINER TIL SMÅGRISEHULE I

Bedre forhold for pøttegrise og højere vægt ved fravæning

Gardinerne er designet til INN-O-CORNER klimahule og giver endnu bedre forhold for pøttegrise. Gardinerne er med til at øge gennemsnitstemperaturen i klimahulen med 2°C. Samtidig nedsætter gardinerne gennemtræk, hvilket giver bedre forhold for pøttegrisene.

Testresultaterne viser en reduktion i energiforbruget på 18%. I testen blev det nødvendige energiforbrug for at holde den ønskede huletemperatur uden gardiner målt til 88 Watt i timen pr. klimahule. Med gardiner blev det målt til 73 Watt i timen pr. klimahule.

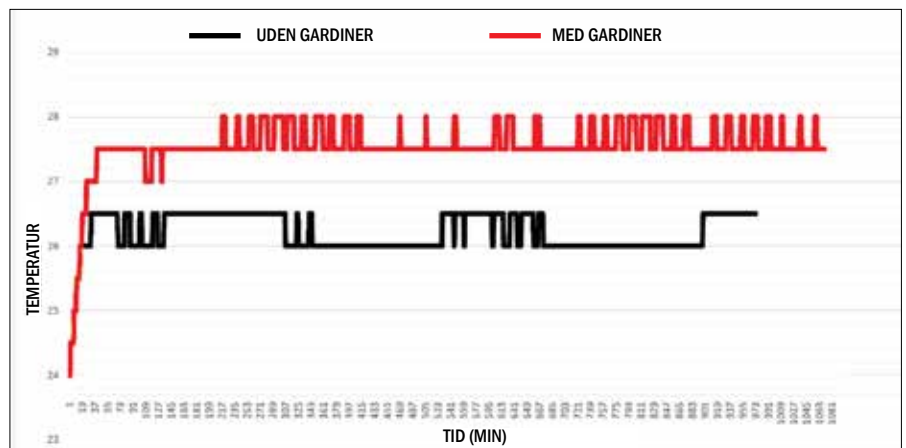
ENERGIFORBRUG PR KLIMAHULE

| | W/time | kW/år | Årlig besparelse, kW | Årlig besparelse, DKK* |
|---------------|--------|-------|----------------------|------------------------|
| Uden gardiner | 88 | 771 | - | - |
| Med gardiner | 73 | 640 | 131 | 393 |

* Baseret på, at prisen pr. kW er 3 DKK.



VARMETEST**



** Testen blev lavet med en elektrisk varmeplade. Temperaturen blev registreret hvert minut i mindst 1.000 prøver. Diagrammet viser, hvordan gardinet forbedrer sluttemperaturen. Temperaturdataloggeren blev placeret samme position: 100 mm fra gulvet og i midten af hulen.



Vores kunde udtaler:

Martin Andersen fra Risgård har monteret gardinerne i sine smågrisehuler og bemærket den gode effekt:

"Efter montering af gardinerne er smågrisenes vægt 0,5 kg højere ved fravæning end før."

2900668 Montagesæt til gardiner INN-O-CORNER B:80cm

2900669 Montagesæt til gardiner INN-O-CORNER B:90cm

Der tages forbehold for ændringer og trykfejl.

B-8529-DK

ACO FUNKI A/S

Kirkevænget 5

DK-7400 Herning

T. +45 9711 9600

www.acofunki.com

