



## BABY CARE

### AUTOMATISK MÆLKEFODRINGSANLÆG



- Automatisk distribution af mælk til farestierne
- 1-2 flere smågrise pr. so i kuldet
- Højere fravænningsvægt med op til 1 kg
- Reducerer antal af ammesøer
- Mindre behov for at flytte smågrisene
- Lavere infektionsrisiko
- Automatisk rengøringsprogram

## ! BABY CARE !

Automatisk mælkefodringsanlæg som tildeler frisk mælk i farestalden hele døgnet



### BABY CARE MÆLKEFODRINGSANLÆG

Sikrer, at alle smågrisene har nok mælk. Når smågrisene har konstant adgang til mælk, resulterer det i en højere vægt ved fravæning

Når smågrisene vejer 1 kilo tungere ved fravæning, resulterer det i en hurtigere vækst, hvilket giver en højere overlevelsesrate.

- 1-2 flere smågrise pr. so i kullet
- Højere fravænningsvægt op til 1 kg
- Højere overlevelsesrate
- Mindre medicinforbrug
- God hygiejne
- Reducerer antal af ammesøer



“ Med Baby Care mælkefodringsystemet får vi flere fravænnede smågrise pr. so. De er i gennemsnit 1 kg tungere, fordi de altid har adgang til frisk mælk.

Desuden har vi reduceret vores medicinforbrug med 30%, og grisene er generelt meget aktive og sunde.

Systemet er 99% automatisk.”

**Nicolai Greffel**  
Isgård Gods Pig Production ApS, Danmark  
900 søer

## ! HVAD ER BABY CARE !

Klar til brug - bare tilslut vand og mælkepulversilo

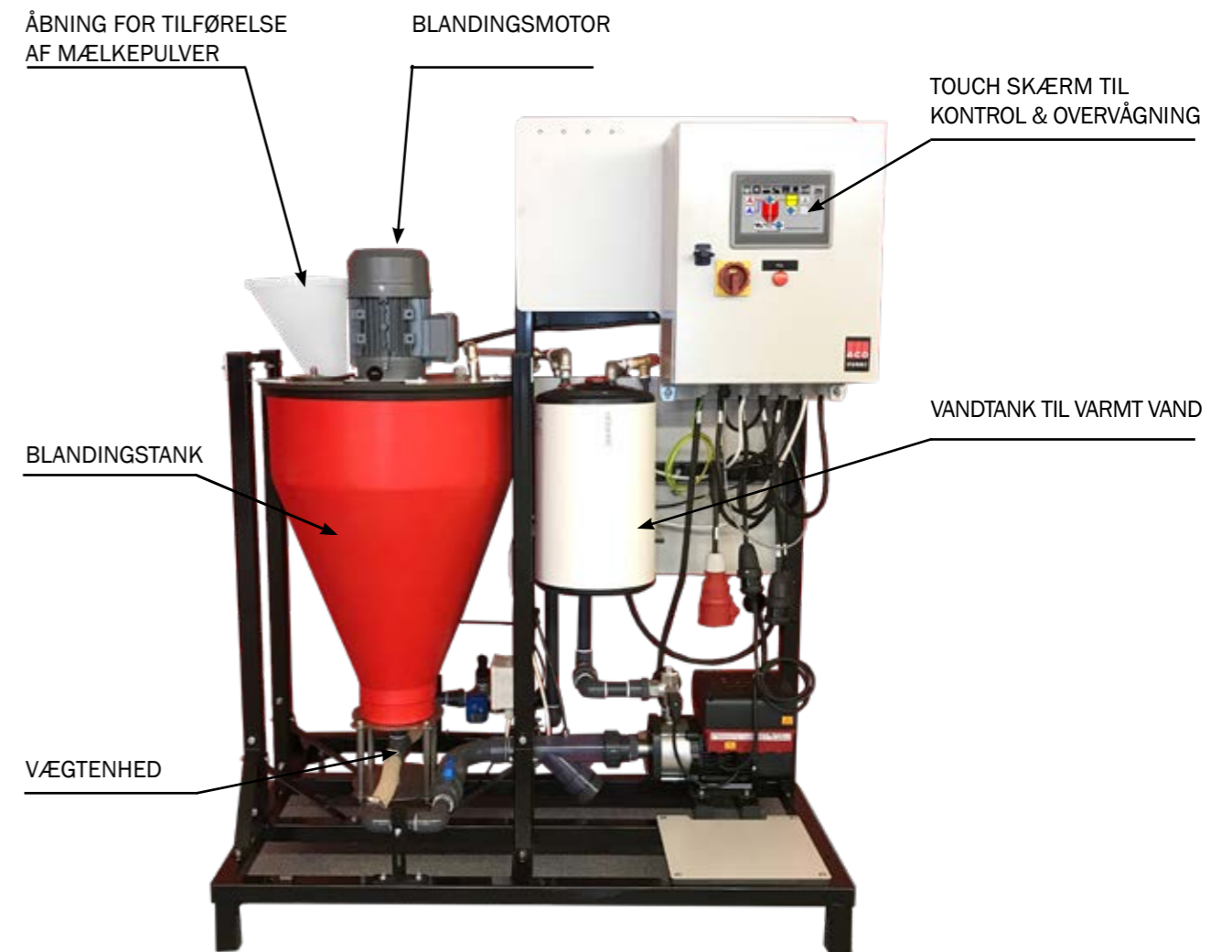
BABY CARE er et automatisk mælkefodringsystem, der distribuerer frisk mælk i en faresti hele dagen.

Systemet blander mælkepulveret med varmt vand og tilsætter derefter koldt vand for at få den rigtige temperatur.

Systemet har automatisk kontrol med mælkeefterspørgsel og kan indstilles til at blande små portioner mælk.

### BABY CARE FAKTA:

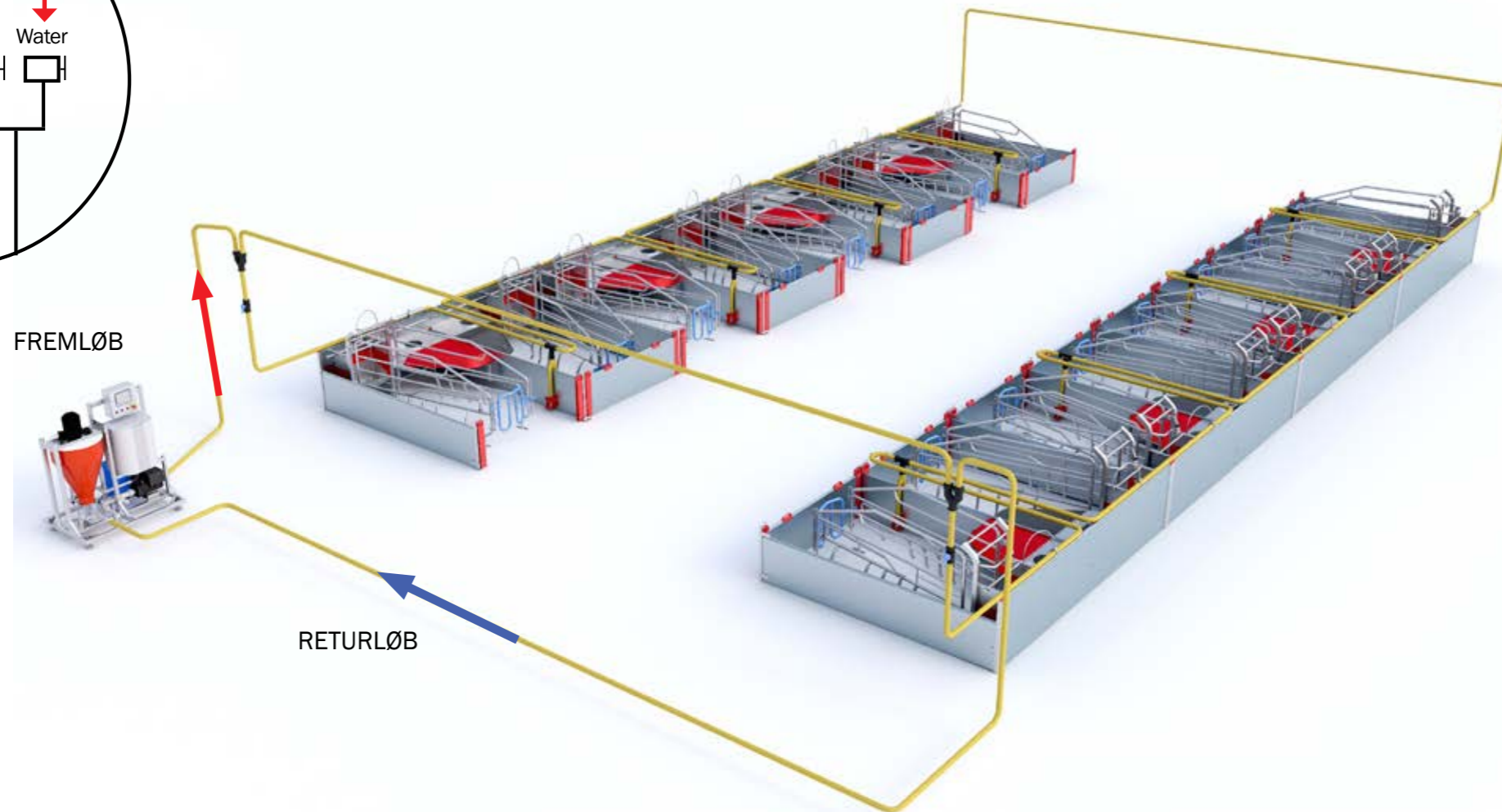
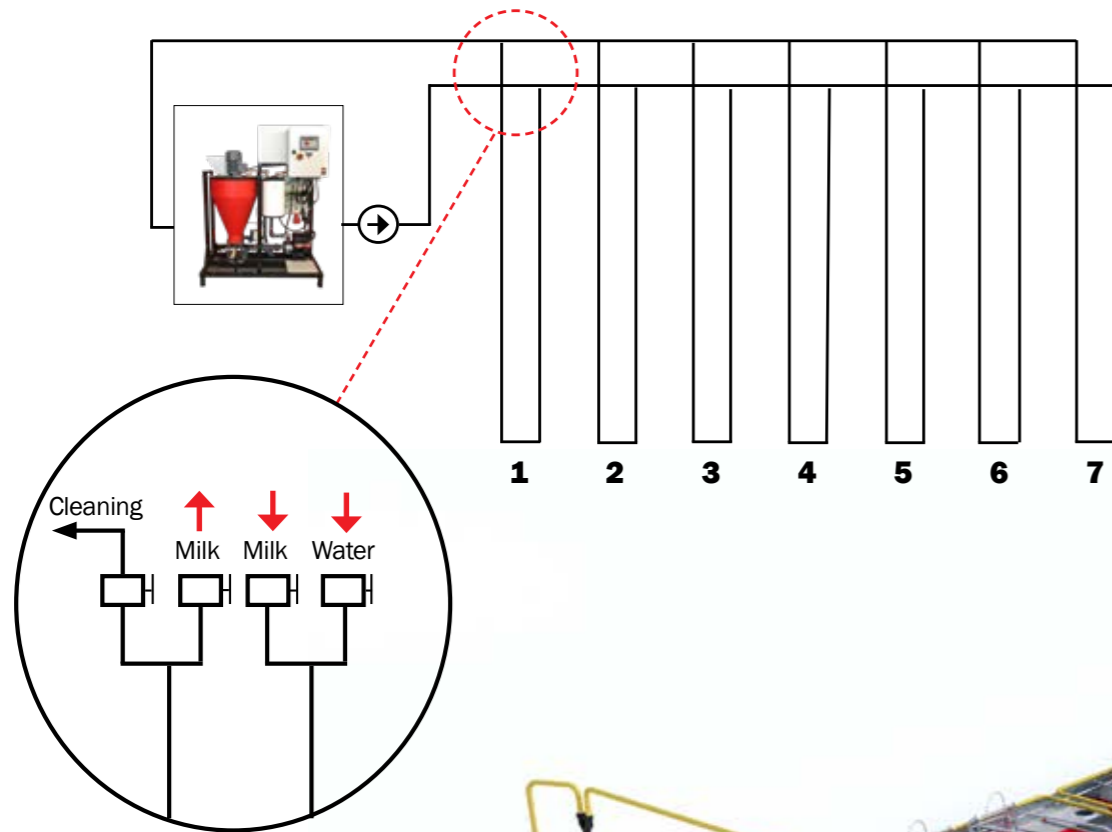
Kapacitet	700 farestier
Drikkekopper	Max 50 pr. kredsløb
Mælketemperatur	Ca. 20°C
Mælkepulver forbrug	130 g/1 liter vand
Justering af opskrifter	Brugervenlig Touch skærm



# | BETJENINGSPRINCIP |

Enkel gennemføring af rør

I korridoren mellem faresti afdelingerne er der en fremadgående linje og en returlinje. Der er manuelle ventiler til at vælge enten vand eller mælk til smågrise. Derudover er der ventiler til kredsløbsrensning.



# | BETJENINGSPRINCIP |

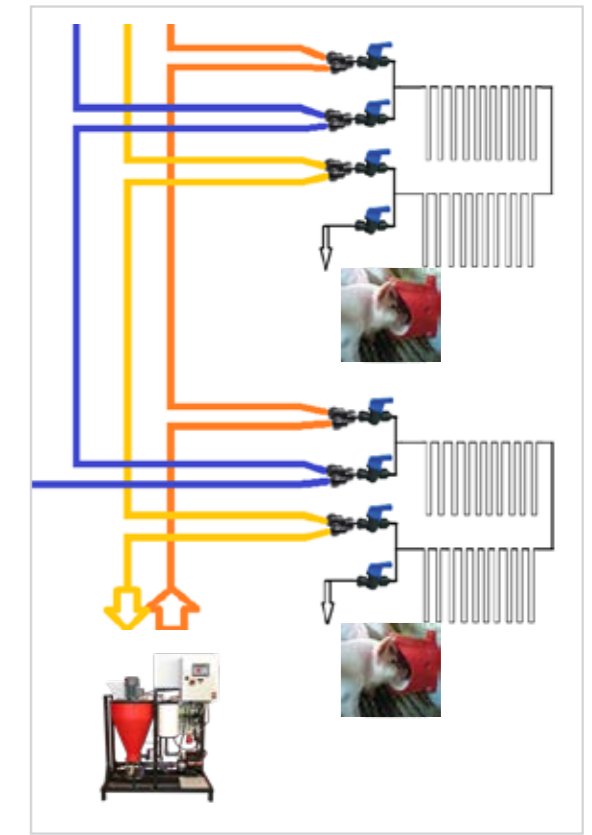
6 kredsløb

## ENKEL BETJENING

Akkumulering af forbruget af både vand, mælk og sæbeprøder.

Justering af opskriften afhængigt af smågrisens behov.

Alarmudgang ved tom silo og mindre forbrug end i går.



ACO FUNKI A/S  
Kirkevænget 5  
DK-7400 Herning  
T. +45 9711 9600  
www.acofunki.com



ACO FUNKI A/S  
Kirkevænget 5  
DK-7400 Herning  
T. +45 9711 9600  
www.acofunki.com

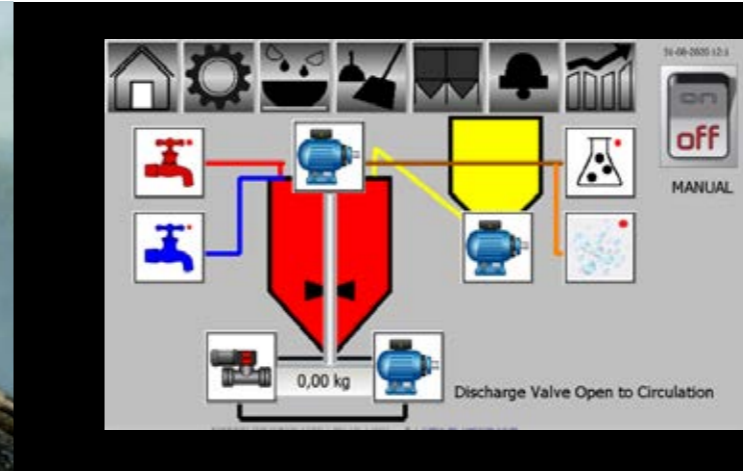


# | DRIKKEKOPPER |

Kan bruges til både mælk og vand

# | TOUCH SKÆRM |

Enkel kontrol og betjening



## TOUCH FARVE SKÆRM

Det er altid muligt at finde forbruget af mælkepulver, vand, sæbe og syre via den tilsvarende touch skærm.

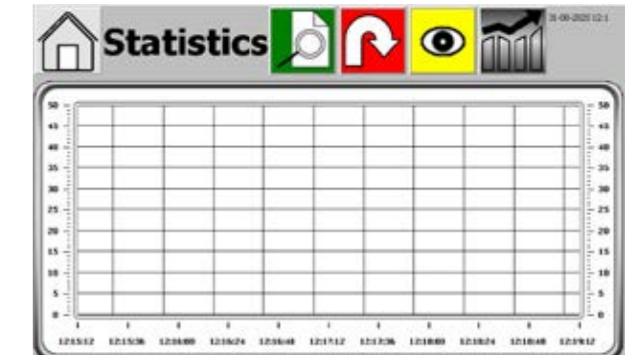
Touch skærm der muliggør alle operationer med din fingerspids.

## VIP-O-MAT DRIKKEKOPPER

Drikkekopperne kan bruges til både mælk og vand.

Drikkekopperne er meget nemme at rengøre, derfor anbefales de at bruge til mælkesystemet.

- Solid og hygiejnisk kombination af stærk og nem at rengøre plast og rustfrit stål
- Bundpladen kan vippe til tømning og rengøring
- Nem montering

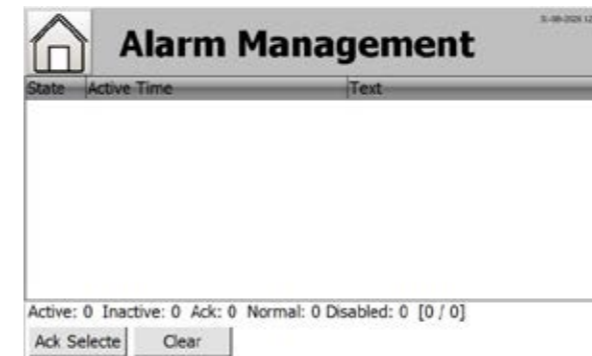


## BABY CARE REDUCERE ANTALLET AF AMMENDE SØR

Når mængden af smågrise pr. kuld øges, er det vigtigt at sikre, at alle smågrise får adgang til tilstrækkelig mælk for at reducere dødeligheden.

Baby Care leverer ekstra mælk, så smågrisene kan drikke både soens mælk og mælkepulveret.

Det betyder, at du undgår at have ekstra ammenne søer og dermed reducerer mængden af farestalde, dine produktionsomkostninger og sparer arbejdstid.



ACO FUNKI A/S  
Kirkevænget 5  
DK-7400 Herning  
T. +45 9711 9600  
www.acofunki.com



ACO FUNKI A/S  
Kirkevænget 5  
DK-7400 Herning  
T. +45 9711 9600  
www.acofunki.com



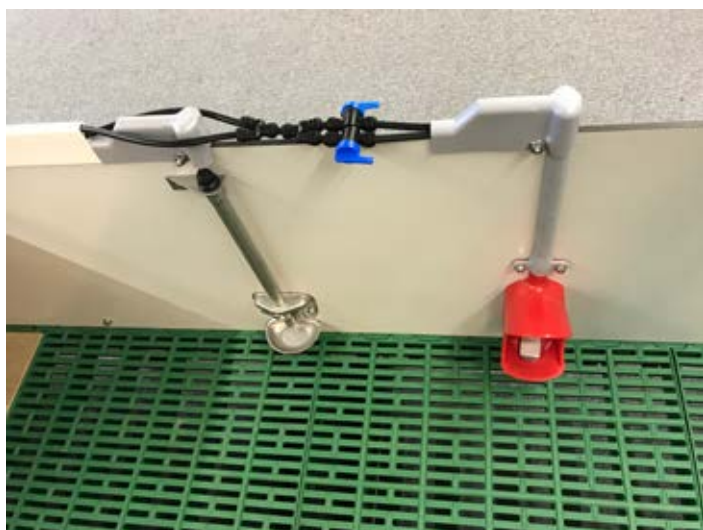
# I JUSTERE MÆLKEFORBRUG I

Individuel kontrol af mælkeforsyning pr. faresti

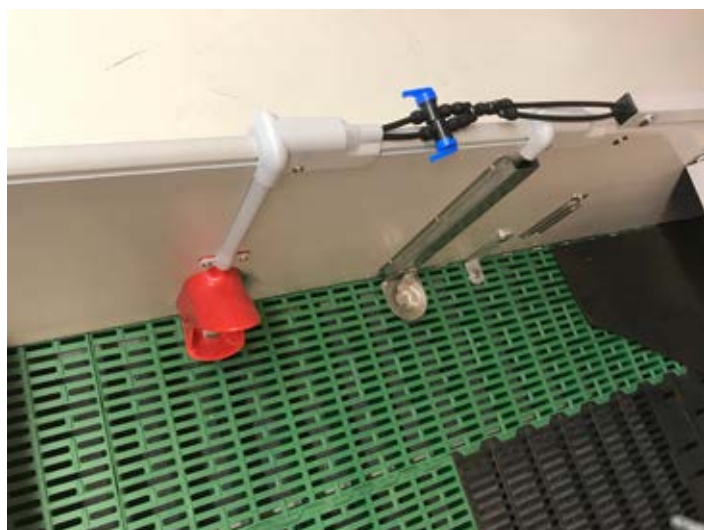
## TÆND / SLUK VENTIL

Når du mener, at dine smågrise er store nok, kan du slukke for mælken, og smågrisene får nu kun rent vand.

Det betyder, at du kan justere mælkeforbruget i hver sti individuelt.



TÆND / SLUK FOR VENTIL  
på en fiberplanke



TÆND / SLUK FOR VENTIL  
på en 35 mm PVC planke

Der tages forbehold for ændringer og trykfejl

B-8031-DK



**ACO FUNKI A/S**  
Kirkevænget 5  
DK-7400 Herning  
T. +45 9711 9600  
[www.acofunki.com](http://www.acofunki.com)

