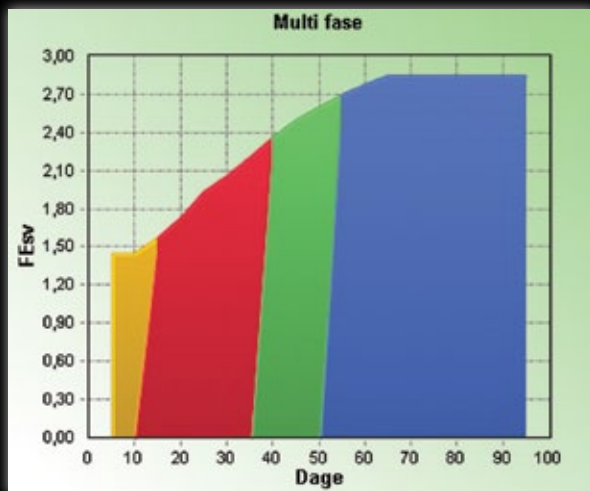




FUNKINET DRY MULTI

Multifase fodring med glidende foderskift

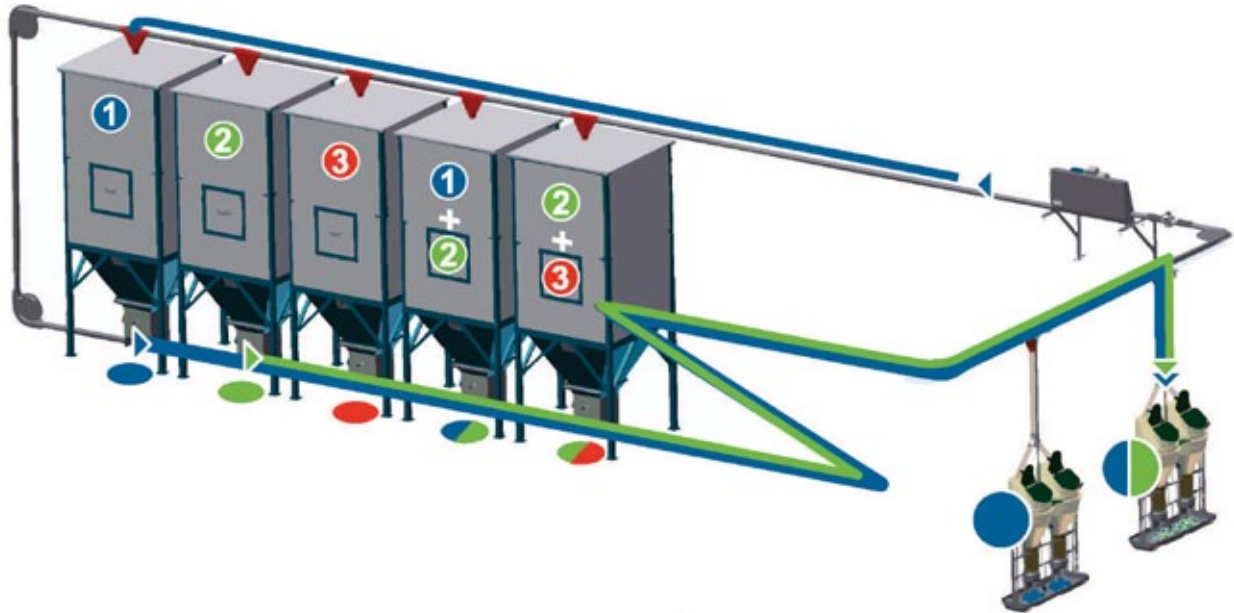


- Stor kapacitet
- Glidende foderskift
- Højere foderoptagelse
- Lavere foderomkostninger
- Mindre kvælstof og fosforudledning
- Driftsikkert anlæg
- Let at betjene

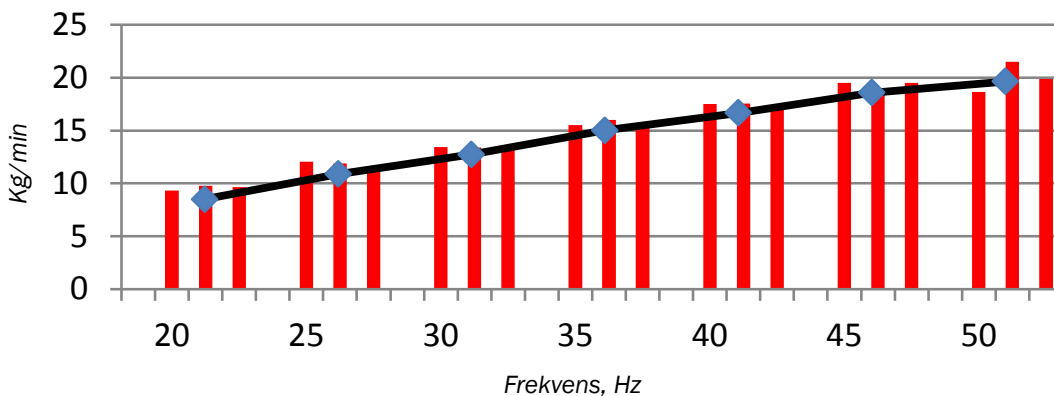
! FUNKINET DRY MULTI !

Multifase fodring med glidende foderskift...

Med Funkinet Dry Multi er det nu muligt at lave glidende fodeskift mellem blandingerne. Grisene fodres efter en multifasefodringskurve, og det glidende foderskift sker ved, at optagerstationen eller sneglen under siloen hastighedsstyres, så det glidende foderskift sker ved at to blandinger blandes i foderrøret. Anlægget har høj kapacitet, da den gør en blanding færdig ad gangen, inden der skiftes til næste blanding.



Drivkapacitet af optagerstation 60 mm, kg/min*



Test-resultater af drivkapacitet for optagerstation 60 mm samt gennemsnit, kg/min

Frequency, Hz	20	25	30	35	40	45	50
Kg/min	9,34 9,77 9,64	12,07 11,89 11,40	13,44 13,38 13,60	15,50 16,00 15,50	17,52 17,55 17,07	19,48 18,90 19,50	21,50 19,85
Average, kg	9,50	11,75	13,50	15,65	17,20	19,02	20,02

* Resultaterne er vejledende.

Optagerstationen er hjertet i fodringsanlægget og er afgørende for driftssikkerhed og foderkædens eller wirens levetid.

Det er optagerstationen, der kontrollerer, hvor jævnt og i hvilken mængde foderet doseres ned i foderstregen.

Der tages forbehold for ændringer og trykfejl.

B-1033-DK



ACO FUNKI A/S
Kirkevænget 5
DK-7400 Herning
T. +45 9711 9600
www.acofunki.dk

