

Dofra

Montage- og brugsvejledning

El-ventil for tørfoder-transportssystem

Dofra B.V.

P.o. Box 6019

5960 AA Horst NL.

Fax: +31 77 398 4575

Telephone: +31 77 399 9888

E-mail: info@dofra.nl

Internet: www.dofra.nl

Vare nr.: 0910-026 (Danish)

Generel teknisk information

El-ventilen er konstrueret for udvendig rør-diameter på $\varnothing 60$ mm.

Den nødvendige spænding er 24V DC.

Styringsprintet leveres med mulighed for "feedback" når ventilen arbejder.

Ventilmotoren er sikret med en multi-sikring.

Elektrisk ventil uden "feedback" (4-kabler)

Strømforsyning:

U	=	24VDC	
I _{ubl.}	=	100mA	(ubelastet)
I _{blok.}	=	800mA	(motor blokeret)
I ₀	=	5mA	(motor standset, ventil lukket rød lys)
I ₀	=	14mA	(motor standset, ventil åben grøn lys)
T	=	3 sek.	(sekvenstid mellem åben og lukket pos.)

Kontrol:

U	=	24VDC
I	=	15mA

Forbindelses data:

Beskrivelse	Farve	
Strømforsyning	Grøn	- Jord
	Brun	- 24VDC
Kontrol	Gul	- ND
	Hvid	- 24VDC

Elektrisk ventil med "feedback" (7-kabler)

Strømforsyning:

U	=	24VDC	
I _{ubl.}	=	100mA	(ubelastet)
I _{blok.}	=	800mA	(motor blokeret)
I ₀	=	5mA	(motor standset, ventil lukket rød lys)
I ₀	=	14mA	(motor standset, ventil åben grøn lys)
T	=	3 sek.	(sekvenstid mellem åben og lukket pos.)

Kontrol:

U	=	24VDC
I	=	15mA

Forbindelses data:

Beskrivelse	Farve	
Strømforsyning	Grøn	- Jord
	Brun	- 24VDC
Feedback	Blå	- C-kontakt
	Grå	- NC
	Pink	- NO
Kontrol	Gul	- ND
	Hvid	- 24VDC

Vejledning for vedligehold og anvendelse

BEMÆRK: AFBRYD ALTID STRØMMEN FØR VEDLIGEHOLD ELLER REPARATION. PUT ALDRIG HÅNDEN IND I VENTILEN ELLER ÅBNINGEN FØR STRØMMEN ER AFBRUDT!!!

Check med jævne mellemrum de første dage efter ibrugtagning, at ventilen arbejder hensigtsmæssigt.

Check også regelmæssigt, at transportrøret til foderanlægget sidder vandret.

Ved normal anvendelse er ventilen vedligeholdelsesfri.

BEMÆRK: RENGØR ALDRIG VENTILEN MED HØJTRYKSSPULING!!! SPUL ALDRIG MED VAND IND I VENTILENS ÅBNING!!!

Reset multi-sikring

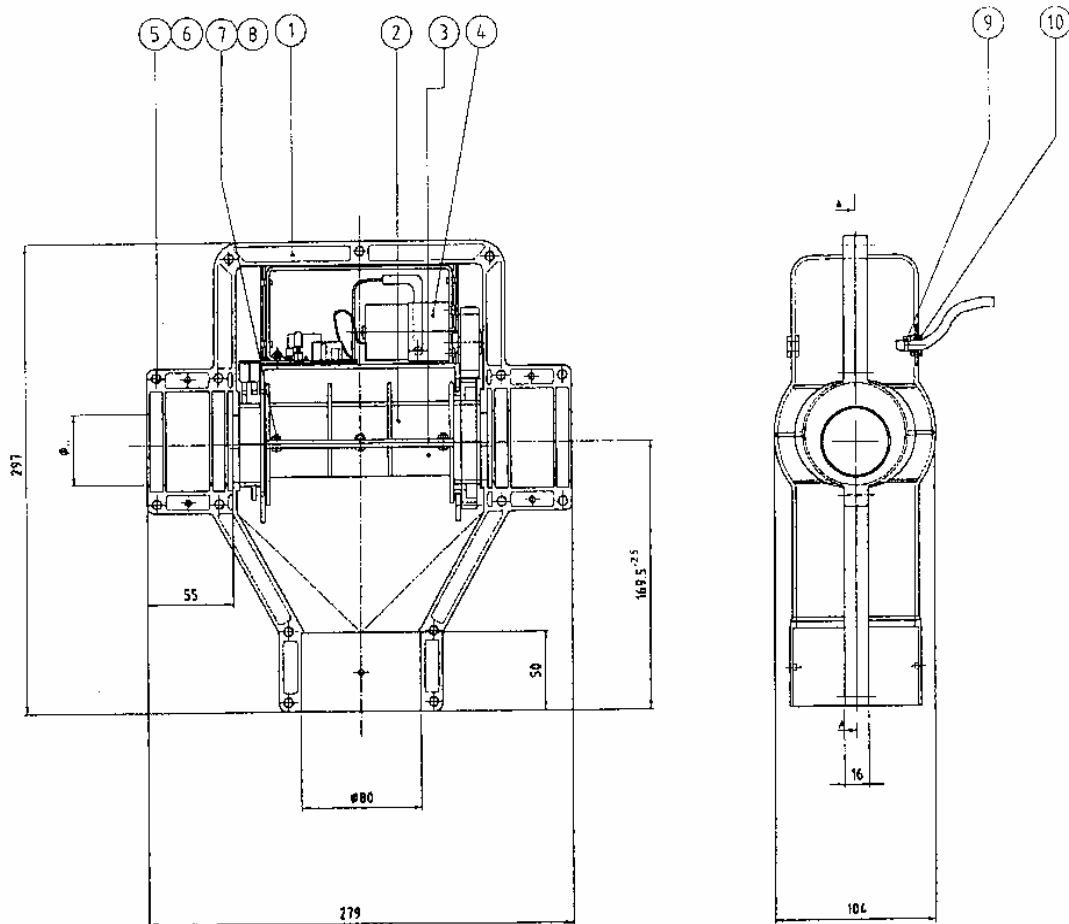
For at beskytte motoren er der indbygget en multi-sikring i kontakten. Hvis sekvenstiden for motoren er for lang (som følge af blokering af spjældet) vil denne sikring aktiveres. For at resette denne sikring må strømmen afbrydes. Blokeringen af spjældet skal fjernes, og strømmen kan igen tilsluttes. Ventilen virker nu igen efter hensigten.

Tip: Check at ventilen kører normalt.

MULIGE PROBLEMER OG LØSNINGER

PROBLEM	MULIG ÅRSAG
1. El-ventilen virker ikke	<ul style="list-style-type: none">• Ingen strøm• Kontakten er ikke aktiveret• Der er ingen signal fra styringen• Motoren er blokeret• Multi-sikringen er aktiveret
2. El-ventilen kører med stort besvær og langsomt	<ul style="list-style-type: none">• Strømmen er for svag• Den axielle kraft på ventilen er for høj• Foder har pakket sig ved udløbet• Transportrørene er ikke vandrette

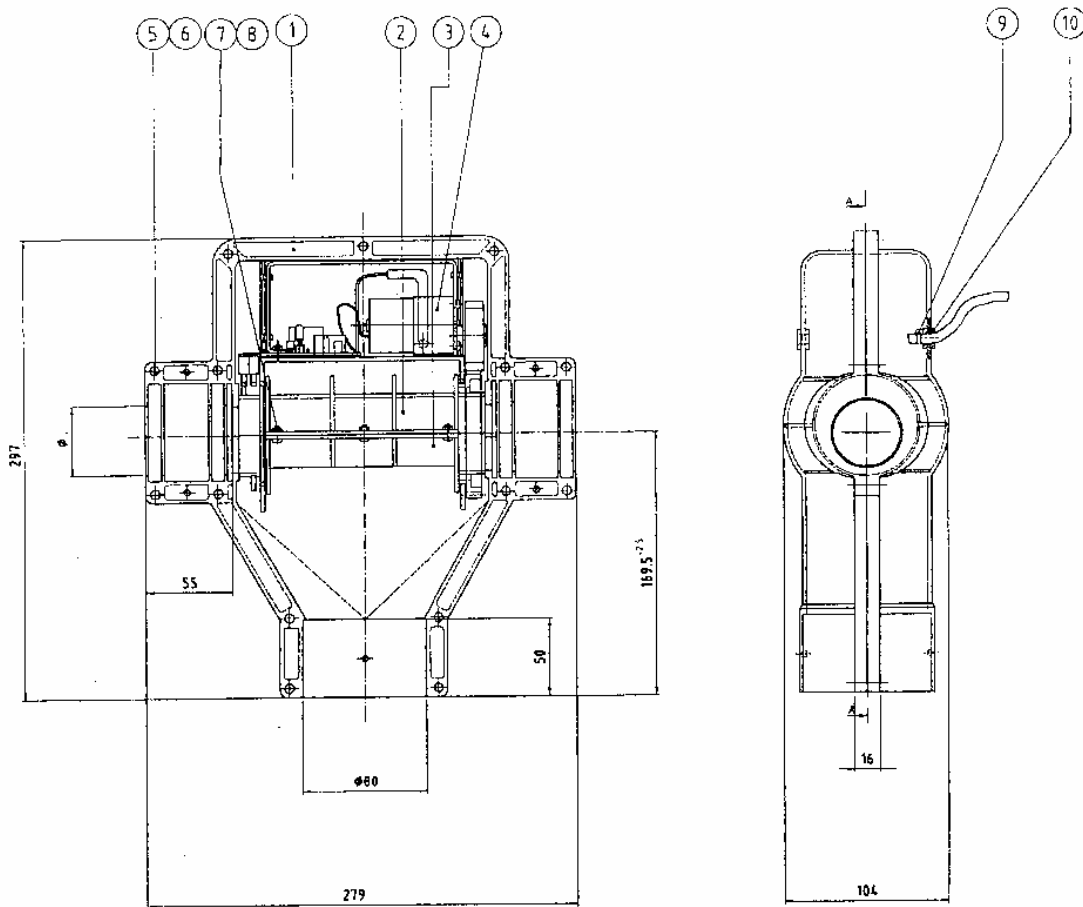
Skitse af el-ventil uden feedback (4-kabler)



Snit A-A

Pos.	Ant.	Ventil 50	Ventil 60	Ventil 63
1	2	475652 Ventilhus 50	475651 Ventilhus 60	475650 Ventilhus 63
2	1	475662 Rotor-spjæld 50/45	475660 Rotor-spjæld 63/60	475660 Rotor-spjæld 63/60
3	1	475663 Rotor-spjæld 50/45	475661 Rotor-spjæld 63/60	475661 Rotor-spjæld 63/60
4	1	726651 Motor 24V 7W	726651 Motor 24V 7W	726651 Motor 24V 7W
5	15	400242 Tap bolt M5x20	400242 Tap bolt M5x20	400242 Tap bolt M5x20
6	15	403254 Møtrik M5	403254 Møtrik M5	403254 Møtrik M5
7	6	405407 Cyl.-hovedet skrue M3x8	405407 Cyl.-hovedet skrue M3x8	405407 Cyl.-hovedet skrue M3x8
8	6	403251 Møtrik M3	403251 Møtrik M3	403251 Møtrik M3
9	1	438186 Strips 96x2,6	438186 Strips 96x2,6	438186 Strips 96x2,6
10	2	437154 Pakning 5x8x6	437154 Pakning 5x8x6	437154 Pakning 5x8x6
11	1	473100 Pakning ventil	473100 Pakning ventil	473100 Pakning ventil

Skitse af el-ventil med feedback (7-kabler)



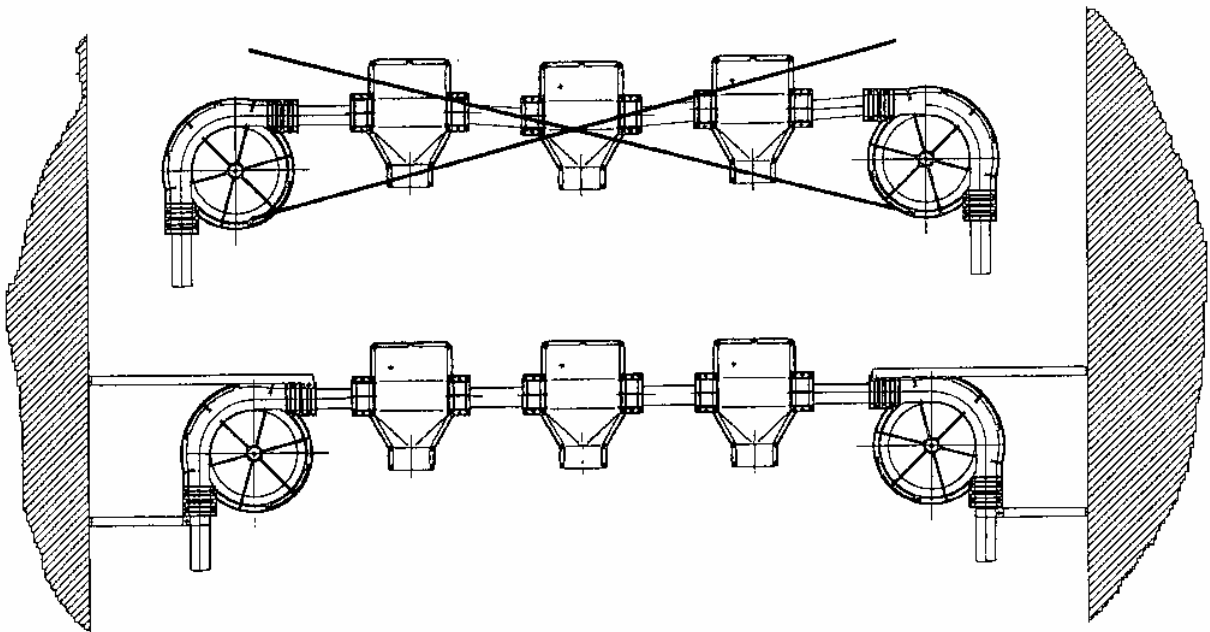
Snit A-A

Pos.	Ant.	Ventil 50	Ventil 60	Ventil 63
1	2	475652 Ventilhus 50	475651 Ventilhus 60	475650 Ventilhus 63
2	1	475662 Rotor-spjæld 50/45	475660 Rotor-spjæld 63/60	475660 Rotor-spjæld 63/60
3	1	475663 Rotor-spjæld 50/45	475661 Rotor-spjæld 63/60	475661 Rotor-spjæld 63/60
4	1	726652 Motor 24V 7W	726652 Motor 24V 7W	726652 Motor 24V 7W
5	15	400242 Tap bolt M5x20	400242 Tap bolt M5x20	400242 Tap bolt M5x20
6	15	403254 Møtrik M5	403254 Møtrik M5	403254 Møtrik M5
7	6	405407 Cyl.-hovedet skrue M3x8	405407 Cyl.-hovedet skrue M3x8	405407 Cyl.-hovedet skrue M3x8
8	6	403251 Møtrik M3	403251 Møtrik M3	403251 Møtrik M3
9	1	438186 Strips 96x2,6	438186 Strips 96x2,6	438186 Strips 96x2,6
10	2	437154 Pakning 5x8x6	437154 Pakning 5x8x6	437154 Pakning 5x8x6
11	1	473100 Pakning ventil	473100 Pakning ventil	473100 Pakning ventil

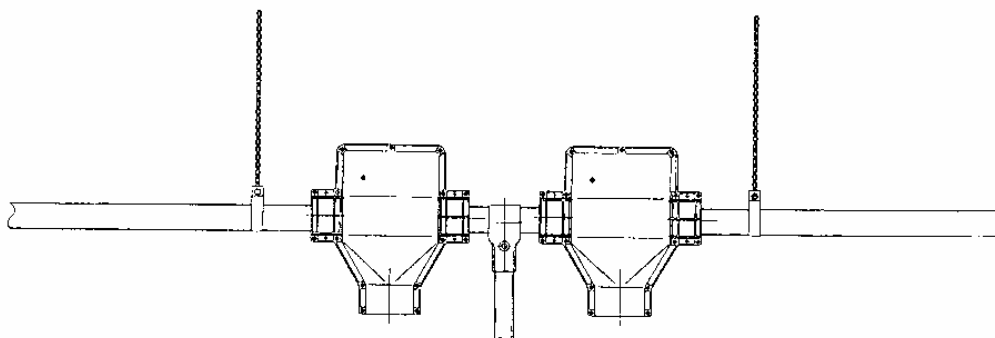
Montagevejledning for række af ventiler

BEMÆRK:

1. Monter aldrig en el-ventil op mod/på en mur.
2. Monter altid el-ventilen på en vandret stykke af transportrøret. Brug evt. en flex-rør mellem ventilen og udløbsrøret hvis udløbsrøret ønskes monteret i en skrå vinkel.
3. Transportrøret skal gå ind i- og forlade ventilen i en helt vandret linie.
4. Det er vigtigt at den axielle tryk på ventilen er så lav som muligt.
5. Kontroller at transportrøret og ventilerne er monteret korrekt; hvilket betyder at de må hænge helt frit og i en helt vandret linie.



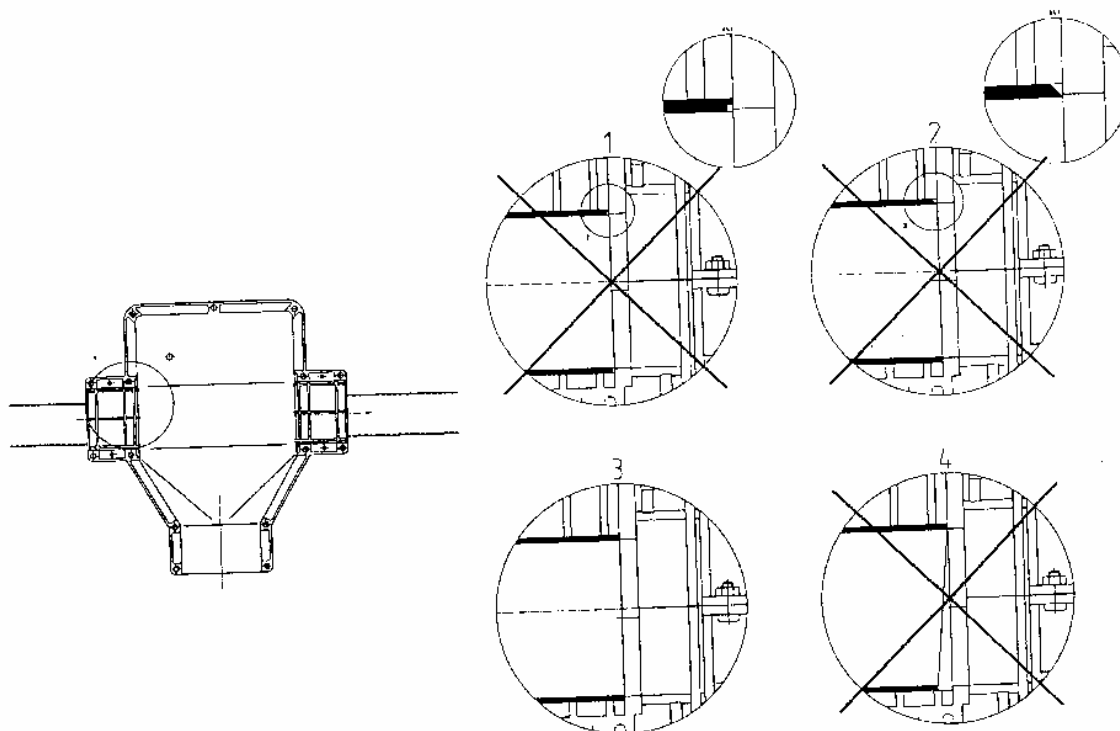
Brug faste ophængsbeslag (ex. 1" rør med T-beslag 1"x rørdiameter) hvor det er muligt.
Hvor det ikke kan lade sig gøre, kan man bruge en kæde som ophæng.
Hvis to eller flere ventiler hænger tæt på hinanden, skal der placeres et ophængsbeslag eller en kæde mellem ventilerne.



6. Transportrøret skal savs korrekt i vinkel med rørets længde, og evt. grater skal fjernes, men lad være med at runde / rejfe enderne.

- 1) Efter oversavning, med grater.
- 2) Efter at have fjernet grater forkert.
- 3) Korrekt.
- 4) Forkert, ikke i ret vinkel med røret.

4. FAULT, NOT SQUARE



7. Monter ikke ventilens forbindelseskabel for stramt.

8. Sammensæt aldrig kablet inde i ventilen.

9. Kontroller at forbindelsesboks / -stik er vandtætte.

CE ERKLÆRING VEDR. INDBYGNING

(Direktiv 89/392/EEG, art. 4 sub. 2 and Annex II sub. B)

FORBUD MOD IGANGSÆTNING

Producent

Dofra B:V:
Nijverheidsstraat
Postbus 6019
5960 AA Horst (NL)
telephone number +31 77 3999888
Fax number +31 77 3984575
Email: info@dofra.nl
Internet: www.dofra.nl

Hermed erklæres at:

part nr. 726630 elektrisk ventil 45 med feedback
part nr. 726631 elektrisk ventil 50 med feedback
part nr. 726632 elektrisk ventil 60 med feedback
part nr. 726633 elektrisk ventil 63 med feedback
part nr. 726640 elektrisk ventil 45 med feedback
part nr. 726641 elektrisk ventil 50 med feedback
part nr. 726642 elektrisk ventil 60 med feedback
part nr. 726643 elektrisk ventil 63 med feedback

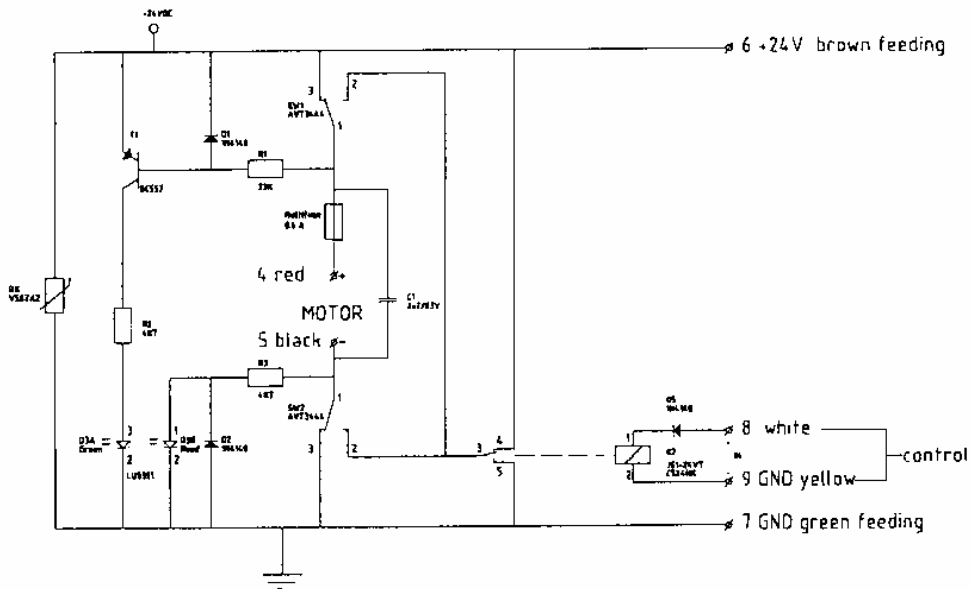
- er bestemt til indbygning i andre maskiner eller til kombineret med andre maskiner for bygning af maskine for hvilken retningslinie 98/37/EG, seneste ændring, gælder;
- er derfor ikke på nogen måde i overensstemmelse med bestemmelser i den nævnte retningslinie.
- er i overensstemmelse med bestemmelserne i EMC retningslinien 89/336/EEG som er ændret ved retningslinierne 92/31/EEG og 93/68/EEG,

og fastslår yderligere, at det er forbudt at benytte maskiner i hvilken vort produkt er blevet indbygget før den førstnævnte er blevet certificeret som værende i overensstemmelse med maskindirektivets betingelser.

Horst, Netherlands
12-05-2000

Th. Douven
General manager

- Ventil uden feedback (4-kabler):



Ventil med feedback (7-kabler):

