

Aquaspeed

Aquaspeed fittings er et "push-fit" system der er velegnet til alt rørarbejde i mindre dimensioner, herunder vandinstallationer. Aquaspeed fittings anvendes uden brug af værktøj eller lim, hvilket sikrer hurtig montering samt mulighed for problemfri afmontering.

O-ringen i Aquaspeed fittings giver øjeblikkelig en 100% tæt samling mens tænder af rustfri stål sørger for en sikker og trækfast samling.

Ved afmontering skal den yderste ring på fittings blot trykkes ind, hvorefter rørenden kan trækkes ud af muffen. Aquaspeed fittings kan herefter naturligvis genbruges.

Materialer: Polysulphan og rustfri stål
Arbejdstryk: Max. 12 bar ved 20° C
Normer: BS7291-1/3-classS, KIWA K12448
Aquaspeed bør ikke anvendes til gasser, olie samt trykluft.

ACO Funki

AQUASPEED VANDSYSTEM 15 MM

23900500 -
PE-slange - lfm.



2900460 -
Rørbærer m/skrue og dybel.



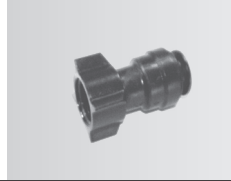
23900502 -
Bøjning 90°



23900503 -
Overgang til 1/2" - udv.gevind.



23900504 -
Overgang til 1/2" - indv.gevind



23900505 -
Slutmuffe



23900506 -
Indstiksvinkel 90°



23900507 -
Samlemuffe



23900508 -
T-Stykke 15 mm



23900527 -
T-Stykke 15/10/15 mm



23900509 -
Aquaspeed hane



23900510 -
Saks til slange



76200023 -
Kabelbinder 300x4,8 mm



AQUASPEED VANDSYSTEM 10 MM

23900529 -
PE-slange - lfm.



23900523 -
Overgang til 1/2" - udv.gevind.



23900524 -
Overgang til 1/4" - indv.gevind



23900525 -
Overgang til 1/2" - indv.gevind



23900528 -
Samlemuffe



23900533 -
Y-Stykke 10 mm



23900526 -
T-Stykke 10 mm



23900534 -
Overgang 10 mm x 15 mm



23900510 -
Saks til slange



76200023 -
Kabelbinder 300x4,8 mm

